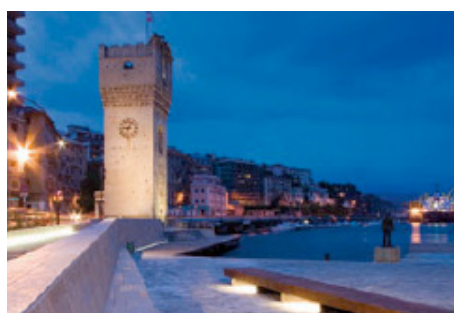


I Calanchi, il Monferrato e la Langa Astigiana

“Quello della Langa Astigiana Val Bormida, è un viaggio nel silenzio, tra vigneti aggrappati caparbiamente alle colline alte e scoscese, bianchi calanchi a picco sul fiume, castelli e torri dove il tempo sembra essersi fermato. E nelle notti di luna, quando soffia il vento ‘marin’ che porta il lontano eco del mare, non si stenta a credere alla leggenda delle ‘masche’ che si passano il ‘libro del comando’...”

(Oldrado Poggio – La Stampa)

Un itinerario di uno o più giorni che si snoda dal mare alle meravigliose colline della Langa Astigiana, un percorso ricco di vedute mozzafiato, di profumi e di sapori, per gli amanti della guida e dell’enogastronomia.



Savona – La Dasena di Savona con “La Torretta” – simbolo della città



Albissola Marina – La “Passeggiata degli Artisti”



Colle del Giovo – (516m s.l.m.) verso il mare

1. Partenza da Savona

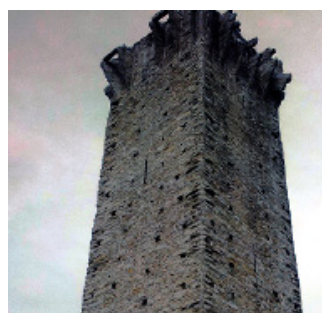
Il nostro percorso parte dalla città rivierasca di Savona sulla SS1 Aurelia in direzione Levante fino a raggiungere la cittadina di Albissola. Da qui si abbandona la costa per addentrarsi tramite la SP334 in direzione Giovo Ligure – Pontinvrea



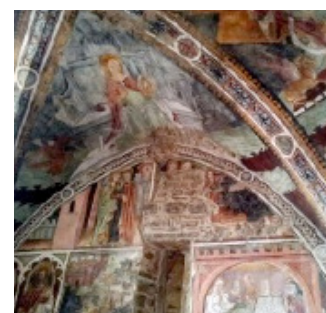
Roccoverano – La campagna



Robiola – Formaggio D.O.P



Roccoverano – Torre di Vengore



Roccoverano – Chiesa San Giovanni

2. Langa Astigiana e Valle Bormida

Superato il Colle del Giovo in direzione Pontinvrea, la strada prosegue sinuosa e piacevole attraversando i paesi di Mioglia, Pareto, Spigno Monferrato fino a raggiungere la località di Roccoverano, piccolo gioiello nelle Langhe, quelle più meridionali, al confine con la Liguria.

Quest’area geografica prende il nome di Langa Astigiana e Valle Bormida.

Famosa ed insuperabile per sapore, la Robiola di Roccoverano D.O.P. è il frutto derivante dal latte di una pastorizia ardua e difficile, in maggior parte sviluppata allo stato brado dove le erbe, i fiori e i loro rispettivi profumi trovano la sintesi in questo formaggio unico.



Langa Astigiana – I vigneti



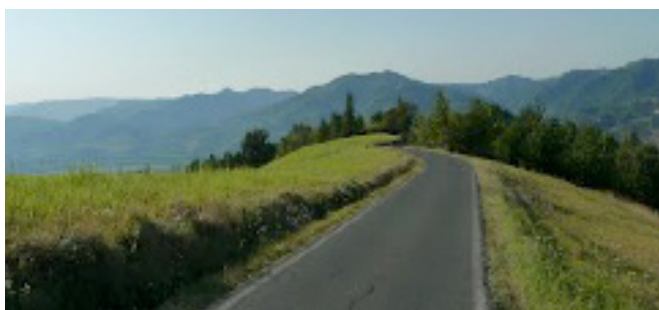
Bubbio – L'Oratorio di San Grato



Monastero Bormida – Il ponte

3. I Calanchi

Visitata e “gustata” Roccaverano, il nostro percorso può procedere immerso nei calanchi verso Mombaldone, Montechiaro d'Acqui e Sassello avvicinandosi a Savona, o immergersi ancor di più nella Langa Astigiana, percorrendo le strade del vino verso Vesime, Loazzolo, Bubbio e Monastero Bormida.



Savona – La Dasena di Savona con “La Torretta” – simbolo della città



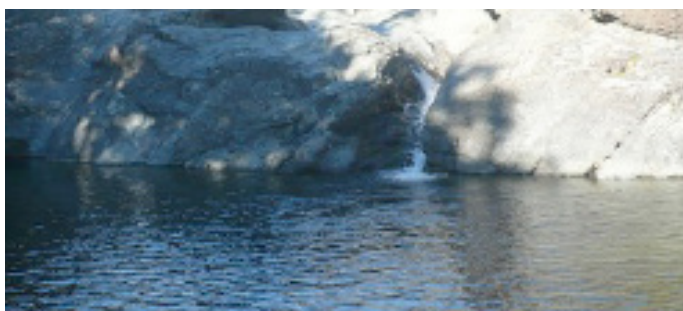
Acqui Terme – La Bollente

4. Percorrendo la Langa Astigiana

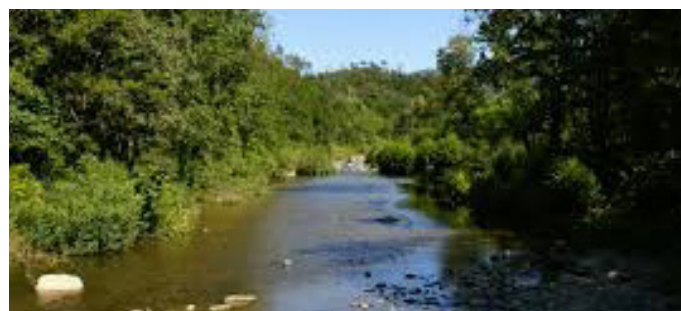
Le strade, sinuose fra i vigneti ed i nocioleti ci porteranno a vagare senza una precisa meta, facendoci scoprire paesaggi e profumi d'altri tempi, all'insegna della guida piacevole, della buona tavola e del relax.

5. Acqui Terme

Acqui Terme, nell'Alto Monferrato a pochi Km da Monastero Bormida è un centro termale già utilizzato dagli antichi romani. La zona termale e dei Bagni moderni si sviluppa sulla riva opposta della Bormida rispetto al nucleo più antico della cittadina. Numerosi sono gli Hotels ed i centri termali.



Torrente Erro – Laghetto



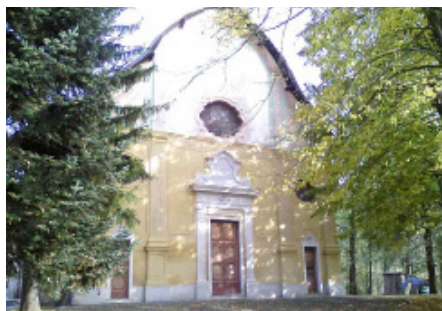
Torrente Erro

6. Cartosio

Il nostro percorso ci porta ora a dirigerci verso il mare, la nostra spider ci accompagna in direzione Sassello. Nei pressi di Cartosio il fiume Erro forma una serie di laghetti dove in estate ci si può immergere trovando refrigerio.



Sassello – Il centro storico



Sassello – La Chiesa di S. Giovanni Battista



Sassello – Oratorio dei Disciplinati

7. Sassello

Giunti a Sassello, vivace insediamento nel versante settentrionale dell'Appennino Ligure a confine tra Liguria e Piemonte, è d'obbligo una pausa ristoratrice.

Il paese è conosciuto per la produzione dell'Amaretto morbido di Sassello, un biscotto di pasta alle mandorle, una ricetta risalente al XIX secolo e che annualmente viene festeggiato in una sagra a tema.

La tradizione culinaria contadina riporta numerose ricette a base di funghi, salumi e cacciagione, che costituiscono il patrimonio gastronomico del paese.



Savona – Darsena



Savona – Il Priamar

8. Ritorno a Savona

Lasciata Sassello, la strada, attraverso il Colle del Giovo, ci riporta velocemente al mare di Albissola e quindi a Savona.

Buon viaggio!